

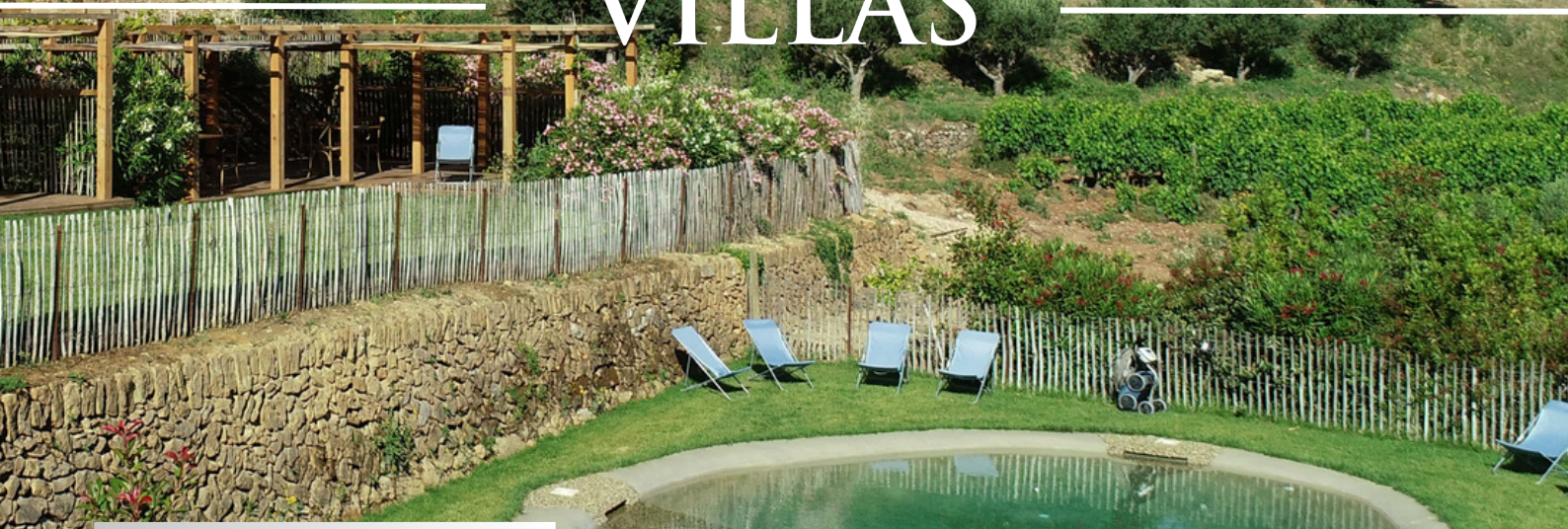


DOMAINE DE LA  
FONT DES PÈRES

**NOS  
HEBERGEMENTS**



# NOS VILLAS



## VILLA LES PERES

Capacité maximale : 15 pers.

- 4 chambres doubles classiques
- 2 juniors suites
- 1 suite



## VILLA LES VALLONS

Capacité maximale : 11 pers.

- Appartement premium
- 1 chambre double classique



## VILLA PONTILLAOU

Capacité maximale : 12 pers.

- 2 chambres doubles classiques
- 1 suite
- 1 chambre avec mezzanine



## APPARTEMENTS

Capacité maximale : 10 pers.

- 2 Appartements





# VILLA LES PÈRES



<b>Sémillon</b> <i>chambre double</i>	1 lit double twinable	douche & baignoire
<b>Carignan</b> <i>chambre double</i>	1 lit double twinable	douche WC séparés
<b>Mourvèdre</b> <i>chambre double</i>	1 lit double twinable	douche WC séparés
<b>Marsanne</b> <i>chambre double</i>	1 lit double	douche WC séparés
<b>Clairette</b> <i>junior suite</i>	1 lit double twinable	douche & espace cuisine
<b>Bourboulenc</b> <i>junior suite</i>	1 lit double twinable	douche & espace cuisine
<b>Rolle</b> <i>suite</i>	1 lit double twinable 1 canapé-lit double	baignoire & espace cuisine



# SÉMILLON

## Chambre double "Sémillon"

- 1 chambre avec un lit double twinable en deux lits simples
- Salle de bain avec douche, baignoire et wc
- wifi, TV, climatisation, cafetière Nespresso, frigo d'appoint, terrasse





# CARIGNAN

## Chambre double "Carignan"

- 1 chambre avec un lit double twinable en deux lits simples
- Salle de bain avec douche, baignoire et wc séparés
- wifi, TV, climatisation, cafetière Nespresso, frigo d'appoint, terrasse





# MOURVÈDRE

## Chambre double "Mourvèdre"

- 1 chambre avec un lit double twinable en deux lits simples
- Salle de bain avec douche et wc séparés
- wifi, TV, climatisation, cafetière Nespresso, frigo d'appoint, terrasse





# MARSANNE

## Chambre double "Marsanne"

- 1 chambre avec un lit double en deux lits simples
- Salle de bain douche et wc séparés
- wifi, TV, climatisation, cafetière Nespresso, frigo d'appoint, terrasse





# CLAIRETTE

## Junior suite "Clairette"

- 1 chambre avec un lit double twinable en deux lits simples
- Salle de bain avec douche et wc
- Salon et kitchenette équipée (four, plaques de cuisson, lave vaisselle)
- wifi, TV, climatisation, cafetière Nespresso, terrasse





# BOURBOULENC

## Junior suite "Bourboulenc"

- 1 chambre avec un lit double twinable en deux lits simples
- Salle de bain avec douche et wc
- Salon et kitchenette équipée (four, plaques de cuisson, lave vaisselle)
- wifi, TV, climatisation, cafetière Nespresso, terrasse





# ROLLE

## Suite "Rolle"

- 1 chambre avec un lit double twinable en deux lits simples
- 1 canapé lit deux personnes
- Salle de bain avec baignoire et wc séparés
- Salon et kitchenette équipée (four, plaques de cuisson, lave vaisselle) wifi, TV, climatisation, cafetière Nespresso, terrasse individuelle





# VILLA LES VALLONS



<p><b>Grenache Noir</b> <i>maison</i> 2 chambres + une <i>mezzanine</i></p>	<p>chambre 1 : 1 lit double twinable chambre 2 : 1 lit double twinable &amp; 1 lit simple mezzanine : 1 canapé-lit double</p>	<p>2 salles de bain <i>avec baignoire &amp; 1 WC</i> <i>séparé</i> espace cuisine &amp; salon</p>
<p><b>Grenache Blanc</b> <i>chambre double</i></p>	<p>1 lit double twinable</p>	<p>douche</p>



# GRENACHE NOIR

## Maison "Grenache Noir"

- 1 chambre avec un lit double twinable
- 1 chambre avec un lit double twinable et un lit simple
- 1 mezzanine avec un canapé-lit double
- 2 salles de bain avec baignoire et un wc séparé
- Salon avec cheminée et cuisine équipée séparée
- wifi, TV, climatisation, cafetière Nespresso, terrasse individuelle

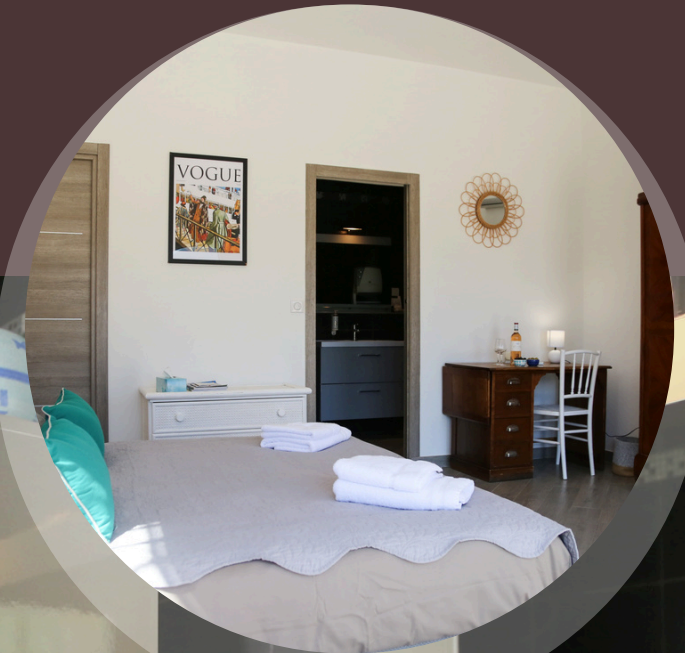




# GRENACHE BLANC

## Chambre double "Grenache Blanc "

- 1 chambre avec grand lit twinable en deux lits simples
- Salle de bain avec douche et un wc
- wifi, TV, climatisation, cafetière Nespresso, frigo d'appoint, terrasse





# APPARTEMENT ET SUITE

<b>Cinsault</b> <i>suite</i>	1 lit double twinable 1 canapé-lit double	douche & espace cuisine
<b>Syrah</b> <i>appartement</i> <i>2 chambres</i>	chambre 1 : 1 lit double twinable chambre 2 : 2 lits simples 1 canapé-lit double	douche & espace cuisine





# CINSAULT

## Suite "Cinsault"

- 1 chambre avec un lit double
- 1 canapé lit deux personnes
- Salle de bain avec douche et wc
- Salon et kitchenette équipée (four, plaques de cuisson, lave vaisselle)
- wifi, TV, climatisation, cafetière Nespresso, terrasse individuelle





# SYRAH

## Appartement "Syrah "

- 1 chambre avec un lit double twinable
- 1 chambre avec 2 lits singles
- 1 canapé-lit double
- Salle de bain avec douche et wc
- Salon et kitchenette équipée (four, plaques de cuisson, lave vaisselle)
- wifi, TV, climatisation, cafetière Nespresso, terrasse individuelle





# VILLA PONTILLAOU



<b>Tilleul</b> <i>chambre double</i>	1 lit double	douche
<b>Terrasse</b> <i>chambre double</i>	1 lit double	douche
<b>Bleue</b> <i>suite</i>	1 lit double twinable 1 canapé-lit double	douche & espace cuisine
<b>Mezzanine</b> <i>chambre double</i>	1 lit double 1 lit double en mezzanine	douche



# TILLEUL

## Chambre "Tilleul"

- 1 chambre avec un lit double twinable en deux lits simples
- Salle de bain avec douche et wc
- wifi, TV, climatisation, cafetière Nespresso, frigo d'appoint, terrasse individuelle





# TERRASSE

## Chambre "Terrasse "

- 1 chambre avec un lit double
- Salle de bain et wc
- wifi, TV, climatisation, cafetière Nespresso, frigo d'appoint, terrasse individuelle





# BLEUE

## Suite "Bleue"

- 1 chambre avec un lit double twinable en deux lits simples
- 1 canapé-lit double
- Salle de bain avec douche et wc séparés
- Salon et kitchenette équipée (four, plaques de cuisson, lave vaisselle)
- wifi, TV, climatisation, cafetière Nespresso, terrasse





# MEZZANINE

## Chambre double "Mezzanine"

- 2 lits doubles dont un en mezzanine
- Salle de bain avec douche et wc
- wifi, TV, climatisation, cafetière Nespresso, frigo d'appoint, terrasse





# TARIFS ET PRIVATISATION 2024

	<b>basse saison</b> Du 1er novembre au 31 mars (hors vacances de Noël)	<b>moyenne saison</b> Du 23 août au 31 octobre Du 1er avril au 25 juin Vacances de Noël	<b>haute saison</b> Du 26 juin au 22 août
<b>Chambre double</b>	100€/nuit	150€/nuit	200€
<b>Junior Suite</b>	140€/nuit	210€/nuit	280€
<b>Suite</b>	190€/nuit	275€/nuit	380€
<b>Appartement</b>	260€/nuit	390€/nuit	520€
<b>PRIVATISATION</b>			
<b>Villa Les Pères</b> <i>Ne comprend pas la Salle des Pères</i>	980€/nuit	1355€/nuit	1900€/nuit
<b>Villa Les Vallons</b>	1095€/nuit	1515€/nuit	1950€/nuit
<b>Couchages Pontillaou</b>	600€/nuit	795€/nuit	980€/nuit
<b>Tous les hébergements</b>	2645€/nuit	3665€/nuit	4830€/nuit



# ACCÈS AU DOMAINE



## LES GARES

TOULON

20 min – 15 km

MARSEILLE SAINT-CHARLES

45 min – 53 km

AIX EN PROVENCE TGV

55 min – 80 km



## LES AEROPORTS

CASTELLET

20 min – 12 km

TOULON-HYÈRES

50 min – 38 km

MARSEILLE MARIGNANE

1h – 76 km

